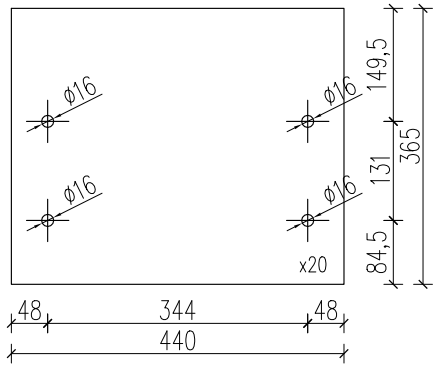


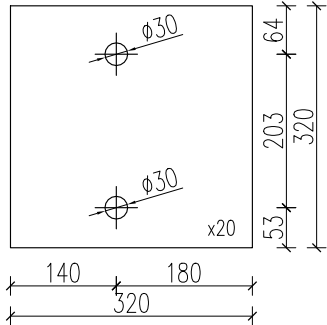
ELEMENTY STALOWE

skala 1:20

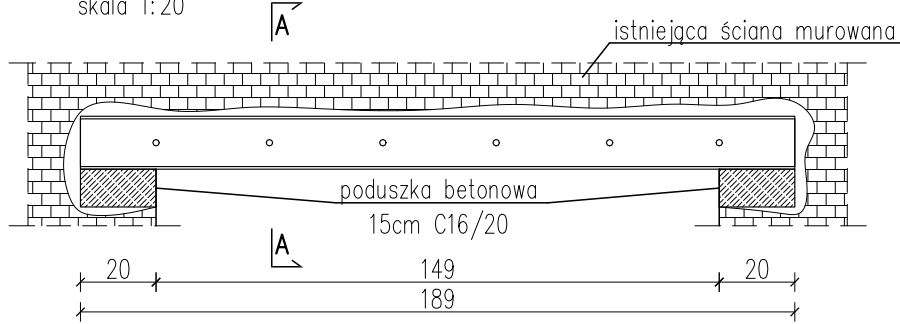
Element 3
skala 1:10



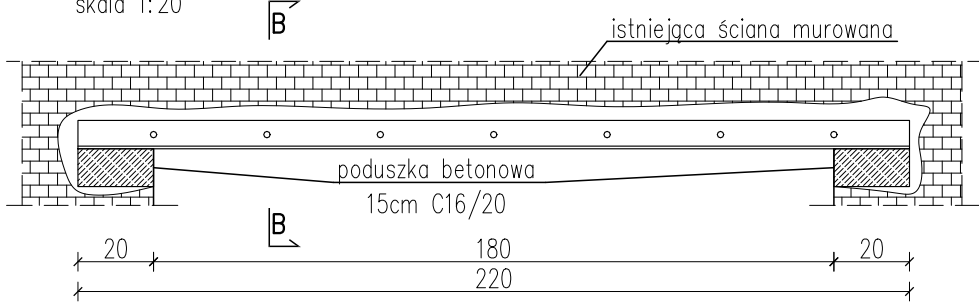
Element 4
skala 1:10



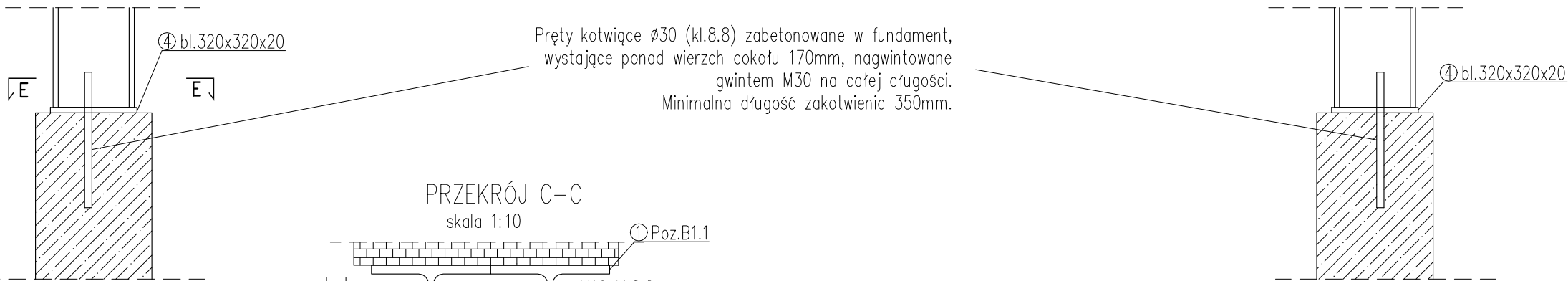
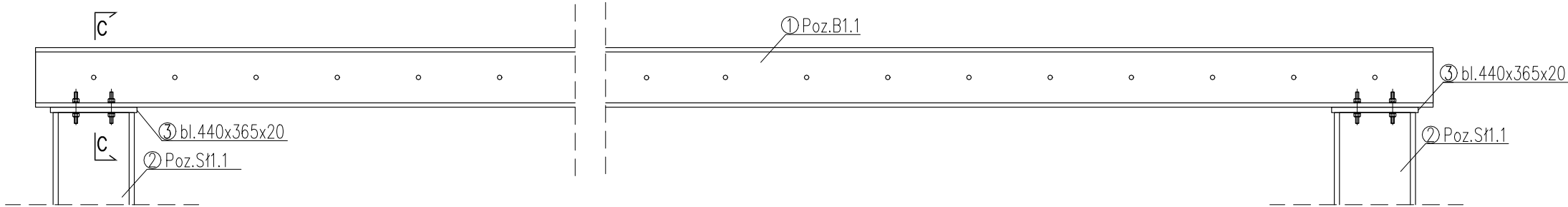
NADPROŻE N1.1
skala 1:20



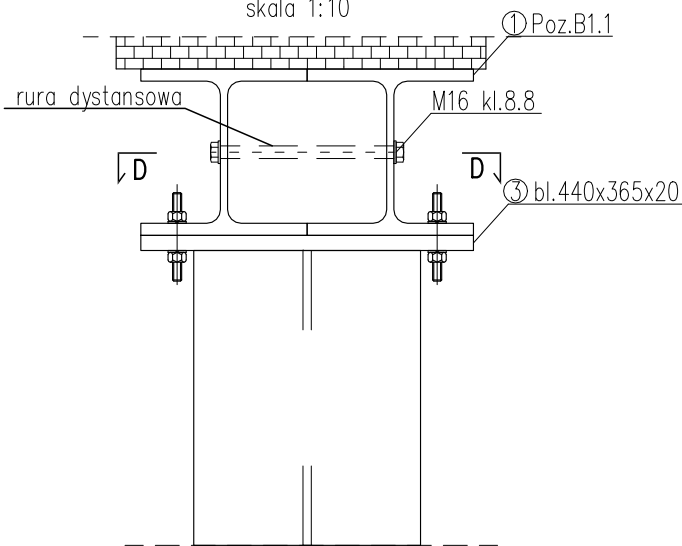
NADPROŻE N1.2
skala 1:20



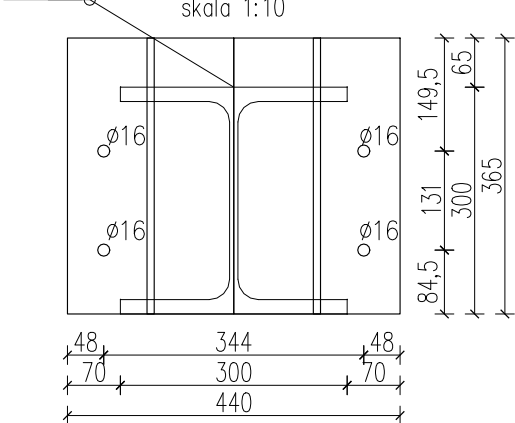
RAMA STALOWA
skala 1:20



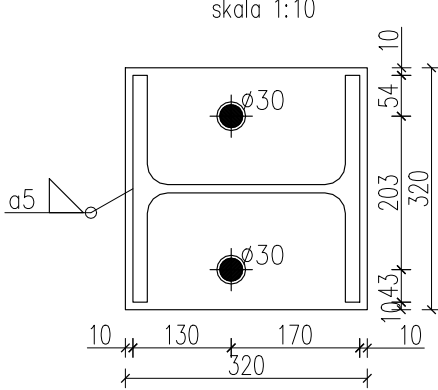
PRZEKRÓJ C-C
skala 1:10



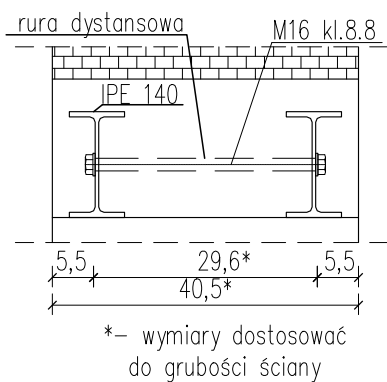
PRZEKRÓJ D-D
skala 1:10



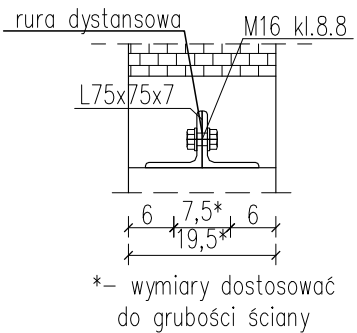
PRZEKRÓJ E-E
skala 1:10



PRZEKRÓJ A-A
skala 1:10



PRZEKRÓJ B-B
skala 1:10



ZESTAWIENIE STALI							
Poz.	Profil	Długość	Liczba	Masa			Materiał
		[mm]		jedn.	1szt.	razem	
N1.1	IPE 140	1890	2	12,9	24,381	48,762	S235
N1.2	L75x75x7	2200	2	7,94	17,468	34,936	S235
B1.1	HEB 220	7520	2	71,5	537,68	1075,36	S235
St 1.1	HEB 300	2800	2	117	327,6	655,2	S235
3	bl.440x365x20	-	2	-	25,214	50,428	S235
4	bl.320x320x20	-	2	-	16,077	32,154	S235
MASA RAZEM:					[kg]	1896,84	

UWAGA:

- Wymiary podano w [mm], dla pozostałych elementów w [cm].
- Wszystkie elementy konstrukcyjne (tj. belki, słupy, stropy) będące ze sobą powiązane należy rozpatrywać łącznie w celu zapewnienia odpowiednich połączeń.
- Wszystkie wymiary należy sprawdzić na budowie.
- W przypadku kolizji, niezgodności oraz błędnych założeń projektowych należy skontaktować się z projektantem.
- Do nadproży i belki stalowej należy dostarczyć komplet śrub M6 kl.8.8. w ilości 13 i 25 sztuk.
- Pod osadzonymi kształtownikami stalowymi należy wykonać poduszkę betonową z betonu C16/20.
- Wolne przestrzenie wokół kształtowników stalowych wypełnić zaprawą M15.
- Śrubę/ szpilkę M16 należy umieścić w tulei dystansowej o średnicy Ø17.
- Po osadzeniu belki obsiatkować stalową siatką Rabitza i obrzucić zaprawą cementową marki M15.
- Poziom posadowienia nadproża wg projektu architektury.
- Do połączeń stalowych należy dostarczyć komplet śrub M16 w ilości 8 sztuk oraz komplet śrub M30 w ilości 4 sztuki.

STAL KSZTAŁTOWA: S355
STAL ZBROJENIOWA: A-IIIN (RB500W)

PROJEKT REMONTU W BUDYNKU NR 7 KW 6068 SIEMIROWICE

LOKALIZACJA:
BUDYNEK NR 7 W KOMPLEKSIE WOJSKOWYM 6068
W SIEMIROWICACH

INWESTOR:
SKARB PAŃSTWA - 18. WOJSKOWY ODDZIAŁ GOSPODARCY
84-200 Wejherowo, ul. Sobieskiego 277

PRACOWNIA
grupa malaga
pracownia architektoniczna

80-234 Gdańsk, ul. Wróblewskiego 25
tel.: (+48) 608 446 146; 796 66 99 09
biuro@grupamalaga.com; www.grupamalaga.com

ZESPÓŁ PROJEKTOWY
mgr inż. LUKASZ DYMURA
upr. bud. POM/0125/POOK/11

PODPIS

FAZA
PROJEKT BUDOWLANY

DATA
10/12/2020

BRANŻA
KONSTRUKCYJNA

RYSUNEK
ELEMENTY STALOWE

SKALA
1:20

NR RYS.
K-05

Ten rysunek objęty jest prawami autorskimi. Nie może być używany oraz reprodukowany w części lub całości bez pisemnej zgody. (ustawa z 4 lutego 1994r o Prawie Autorskim i Prawach Pokrewnych (Dz.U. nr 80 z 2000r, poz. 904).